



Instructions de Montage

Kobert-In

Avant l'installation

Pour la mise en place des panneaux Kobert-In de grande dimension, il est nécessaire d'anticiper les aspects suivants avant l'installation :

1. Vérifier l'itinéraire jusqu'à l'endroit où est prévu l'installation du panneau. Deux personnes sont nécessaires pour manipuler les panneaux Kobert-In.
2. Les Panneaux Kobert-In ne sont pas prévus pour une utilisation en extérieur. En cas de doute, consultez le fabricant.
3. Vérifier sur la fiche technique que le produit répond aux exigences de votre utilisation.
4. Prévoir un espace de travail large et sécurisé pour pouvoir manipuler la plaque (couper, coller, etc.).
5. Kobert-In est conçu pour une installation verticale.
6. Les panneaux KOBERT-IN, doivent passer un minimum de 24 heures dans la pièce où ils seront installés afin de s'acclimater à la température et humidité ambiante avant encollage.

Matériel requis pour l'installation

1. Scie circulaire avec guide de coupe. Le guide de coupe doit être plus long que la coupe à réaliser. Aussi pour une longueur de 2600 mm, nous recommandons un guide de 3 mètres. Utiliser une lame de scie adaptée à l'aluminium. Lame recommandée Ø300mm Z96 Epaisseur Dent de 3,2 mm, angle de contre-dépouille de 15° et un détachement positif de 10°.
2. Utiliser la colle Mapei Mapeflex MS-45, minimum une cartouche de 300ml par panneau (2600mm x 1200mm).
3. Scellant pour remplir les joints.
4. Pistolet pour application type cartouche silicone.
5. Spatule en plastique (pour nettoyer l'excès d'adhésif).
6. Perceuse électrique. Si nécessaire de faire des trous pour les prises, les fiches, etc. utiliser un foret en acier à coupe rapide (ACR), géométrie de l'outil : Angle de pointe : 100° - 140° et Angle de détachement : 30° - 45°.
7. Ruban de masquage en papier.
8. Papier de verre éponge grain 120, pour ébavurer.

Transport et manutention

1. Lors du déballage, et avant de transporter les plaques sur le lieu d'installation, assurez-vous qu'elles sont en bon état.
2. Deux personnes sont nécessaires pour manipuler les panneaux Kobert-In (Figure 1).
3. Pour éviter toute déformation, ne pas poser les panneaux sur les angles.
4. Manipuler les panneaux avec des gants de protection.
5. Transporter les plaques perpendiculairement au sol.
6. Choisissez une zone de travail large et sécurisée proche de la zone d'installation.
7. Pour couper les panneaux, préparer une table de coupe solide et stable à hauteur confortable afin que les installateurs puissent travailler avec la plus grande précision.

Recommandations

1. Vérifier la planimétrie du mur avec une règle de minimum 1500mm dans les diverses directions (Figure 2). La tolérance de planéité doit être de 3mm maximum. Si elle est plus élevée, elle devra être rempli avec un matériau de remplissage qui devra rester parfaitement fixé au mur. Vérifier également que le mur soit exempt d'humidité. Nettoyer les surfaces à encoller pour qu'elles soient exemptes de poussières, graisse ou toutes autres substances pouvant compromettre l'adhérence de la colle.
2. Faire attention à la répétabilité des motifs. Nos principales colories offrent 5 variantes. Les motifs sont numérotés de 1 à 5 mais peuvent ne pas être emballés ou reçus dans cet ordre. Aussi, vérifier le filigrane sur le bord de nos panneaux pour vous aider à déterminer le motif suivant.

Appliquer l'adhésif

1. Placer le panneau sur le plan de travail avec la face imprimée vers le bas, retirer le film protecteur sur le côté non-imprimé. Appliquer l'adhésif tel que sur la Figure 3. Attention, le cordon doit être de 3 mm d'épaisseur minimum (figure 3a). Aussi, pour calibrer le cordon, vous pouvez vous aider du diamètre du trou de l'applicateur de la cartouche.
2. L'adhésif doit être placé sur toute la périphérie du panneau, à environ 2,5 cm du bord. Ensuite, appliquer des cordons verticaux espacés de 20cm sur toute la hauteur du panneau (Figure 3b).

Installation du panneau

1. Placer le panneau adhésivé contre le mur (Figure 4). L'adhésif permet d'ajuster le panneau pendant une période de 15 à 20 minutes. Ce temps peut varier en fonction de l'humidité de la pièce. Une humidité importante réduit le temps alors qu'une faible humidité augmentent le temps de manipulation.
2. Nous vous recommandons d'utiliser des entretoises de 3 mm entre les panneaux ainsi qu'avec le sol (Figure 5).

Coupe

1. Pour couper le panneau, vous devez utiliser une scie circulaire équipée d'une lame pour couper l'aluminium. La coupe doit toujours être faite face à imprimer vers le haut. Avant de couper, assurez-vous que le guide de coupe soit bien fixé (figure 6).
2. Poncer soigneusement le bord coupé avec un support plat de ponçage de grain 120.

Application du mastic sur les joints

1. Lorsque les panneaux sont collés, placez un ruban de masquage de chaque côté des joints avant remplissage avec le mastic (Figure 7).
2. Nettoyer l'excès de mastic avec une spatule en plastique (Figure 8). Important : nettoyer rapidement l'excès de mastic.



Instructions de Montage

Kobert-In

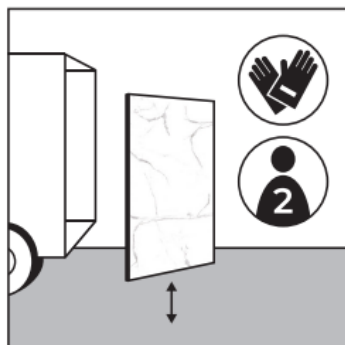


Figure 1



Figure 2

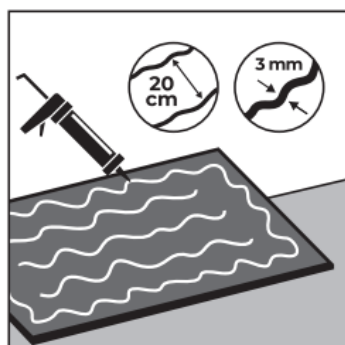


Figure 3



Figure 4



Figure 5

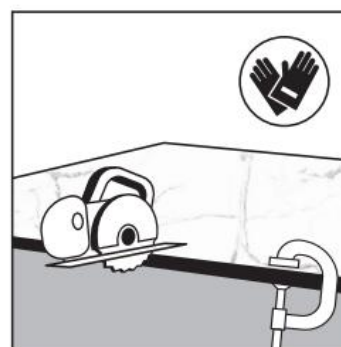


Figure 6



Figure 7

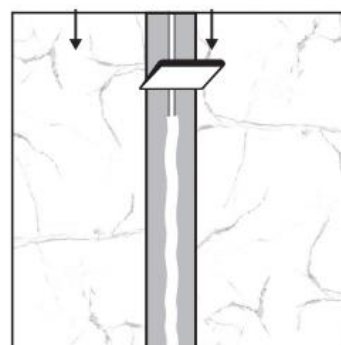


Figure 8